

JVC

4K 存储卡摄像机

GY-HM258



紧凑型 4K 摄像机移动便利、功能强大，可以增加图层信息和进行实时网络直播



4K CAM

HDMI
HIGH-DEFINITION MULTIMEDIA INTERFACE

SD
SD

XC
XC

AVCHD
Progressive

MOV
QuickTime™

所示产品与选配麦克风

4K 超高清摄像机记录瞬间

全功能 4K 超高清摄像机 GY-HM258，拥有小巧的体型，方便携带，可以随时随地满足用户的高质量需求。拥有 SDHC/SDXC 双卡槽，可以高达 50Mbps 的速率录制数小时的 4K/UHD (3840×2160) 4:2:2 视频或 4:2:2HD 信号。如用户需要“直播”，可利用 GY-HM258 视频流直播高清画面通过互联网进行直播。无论用户是希望进行个性化设置，还是希望借助全自动模式 (Full Auto) 从容专注于被摄对象，该紧凑型摄像机均能提供专业品质。



4K CAM

IP 网络 & 实时流 (HD/SD 模式)



所示产品与选配的 4G/LTE 转换器

先进的 IP 网络通信和高清流媒体直播 *

GY-HM258 以 JVC 最新的 IP 通信引擎为特征，用户可于世界任何地方通过平板电脑、智能手机或计算机远程控制和监控重要的摄像机和镜头功能。实时流可采用 HD 或 SD 分辨率，具体取决于带宽。

用户将 GY-HM258 连接至一个选配的 Wi-Fi 或 4G/LTE 调制解调器后，可通过 YouTube、Facebook Live，国内各大直播平台，内容交付网络及其他云服务向世界任何一个角落的观众分享节目。

* 需要适当的网络连接和选配的转换器



实时播放信息叠层



GY-HM258 提升单摄像机制作体验，可为录制视频或流视频制作实时播放信息叠层，而无需外部 CG 或制作切换台。通过使用平板电脑或智能手机等配有浏览器的设备生成和控制下三分之一图形叠加。

注：本特性在 4K 模式下不可用。

全屏图形叠加和幻灯片放映



摄像机中可存储多达 50 张全屏自定义图形 (PNG 或 JPG 格式) 以叠加至实时流和高清录制视频。图形可以手动前置或以循环幻灯片放映 (每张幻灯片时间为 1—99 秒 *) 的形式播放。

注：本特性在 4K 模式下不可用。

* 该时间为近似值。不一定保证按设定的秒数精确切换幻灯片。

用以画面传输的 FTP 上传

可通过 FTP 服务器传输录制在 SDHC/SDXC 卡中的视频剪辑。在上传至 FTP 服务器前，可在摄像机中修剪视频剪辑，从而仅选取重要的场景。此外，如果由于连接不良导致上传中断，FTP 恢复功能足够智能，能够从中断处重新开始上传，从而节省上传时间。

与 Zixi 开展高级视频流合作



JVC 已与 Zixi 公司开展高级实时流解决方案方面的合作。GY-HM258 采用内置 Zixi 引擎，通过 4G/LTE 或标准互联网连接实现高质量的视频交付。强大的 Zixi 引擎应用前向纠错 (FEC) 技术和“高可靠模式”的自适应比特率控制，纠正数据包丢失达 40% 以上 *，提供强劲可靠的高清视频流媒体。

* 需 Zixi 许可的解码器或服务器。实时流的质量取决于含数据包丢失等的网络条件。

零配置能力

在同一 LAN 组中，提供 JVC 摄像机自动探测功能，通过使用 Streamstar 切换台系统，实现简单的设置连接。

IP 远程控制和观看



当对摄像机进行 IP 连接后，可通过无线或有线 LAN 在智能设备、计算机或选配的 RM-LP100 上远程控制重要的摄像机操作。远程控制功能包含镜头和摄像机设置、对准变焦及 IP 连接设置。

以质量说话

1/2.3 英寸 12.4M CMOS 传感器

GY-HM258 提供效果惊人、栩栩如生的 4K 超高清 (3840×2160) 视频。12.4M 像素的 JVC4K CMOS 传感器在各种光照条件下具备

高灵敏度、性能表现卓越。整个图像平面上的细节清晰精确。

12x 光学变焦和无缝 24x 动态变焦

配置精度达 12 × F1.2-3.5 的光学变焦镜头 (35mm 相当于: 29.6-355mm), 可拍摄超高品质图像。在采用高清模式拍摄时, 动态变焦结合光学变焦和 4K 图像传感器的像素映射技术可实现

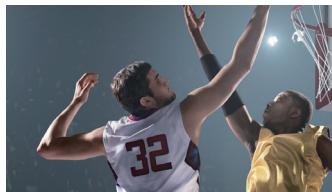
无缝、无损的 24x 变焦。这意味着该款摄像机在保持紧凑形状的同时, 具备长变焦范围。



原始图像无变焦



12x 光学变焦



高清变焦中的 24x 动态变焦

动态变焦结合光学变焦和像素映射技术——无损 24x 变焦专注于更小的图像区域

150Mbps 下的 4K/ 超高清 (UHD) 4:2:2 录制和直播输出

4K 使用从未如此简单。插入一张 SDHC 或 SDXC (UHS-I 速度等级 3) 存储卡, 可录制数小时的 4K/UHD (3840×2160) 4:2:2 视频, 视频采用 Quicktime (.MOV) 文件格式, 与众多流行的编辑系统相兼容。将 4K/UHD 显示器与一条 HDMI 线相连, 查看摄像机的直播 4K 信号。用户还可直接在摄像机中回放所录制的文件。GY-HM258 还可通过内置 SDI 或 HDMI 连接器将 UHD 信号降频转换成标准 HD 输出。

用于慢动作回放的 120fps (59.94Hz) / 100fps (50Hz) 高速录制

还可实现用于平滑慢动作回放 (24p 模式下 1/5 慢动作) 120fps (59.94Hz) / 100fps (50Hz) 下的高速录制*。可由此创造艺术效果并且通过观看回放观察运动技巧。

* 仅限 1920×1080 分辨率



更多易管理的 70Mbps 4K 录制模式

还提供有 4K 70Mbps 录制模式, 以在经济的等级 10 SDHC/SDXC 存储卡中录制 4K 画面。更低的比特率产生更小、更易管理的文件。

内置减光滤镜

内部配置有 ND 滤镜以应对极端光照条件。可选择“无”、“1/4”和“1/16”档位以即时调整进光量。

50Mbps 下的全高清 4:2:2 录制

摄像机 GY-HM258 可在 50Mbps 下录制 H.264 4:2:2 24-60p, 是广播和制作室等的理想之选。GY-HM258 的色彩精确度为 4:2:2, 具备出色的色彩分辨率, 即使图像与背景形成鲜明对比的情况下亦是如此。这一点在强烈色彩与明亮背景形成对比的情形下尤为适用, 也可适用于绿色屏幕。

可靠拍摄的更多特性

- 直方图显示 • 点亮度计显示 • 辅助聚焦 • 内置立体声麦克风
- 3.5 英寸彩色液晶显示屏 (920K 像素)
- 0.24 英寸彩色取景器 • 支持有线遥控

150Mbps/70Mbps 下的 4K (UHD) 4:2:2 30p/25p/24p

50Mbps 下的 HD 4:2:2 60p/50p



所示产品带选配的 4G/LTE 转换器

保持通用性

手动控制环和用户指定按钮

两个用于变焦和对焦的大控制环、用于平滑拍摄的 IRIS 拨盘实现对场景的完全掌控。此外，用户所需功能可分配至 9 个按钮和 4 个操纵杆，因此，录制期间可顺利更改设置，使专业的操作变得无比简单。



含各种控制元件的耐用型手柄

凭借可拆卸的耐用型手柄、内置含锁定功能的 REC 按钮以及变焦杆，GY-HM258 方便携带，低角度拍摄非常简单。配备有幻象电源的 2ch XLR 音频输入用以连接专业的麦克风或用以 LINE 输入。



完全定制化的设置和简便的全自动模式

详细的图像设置，如伽玛值、色泽等，可以自定义，从而获得更高级别的视觉表达。所有该等自定义设置保存在 SD 卡中，

需要时调用即可。如用户最在意速度，可使用全自动模式或若干功能使用自动模式。自动模式亦可保证可靠的拍摄质量。

Tele/Wide Macro 拍摄

GY-HM258 具备 Tele/Wide Macro 模式，能够对近物更好地对焦。用长焦端拍摄距离约为 60cm 的被摄物体时，焦点仍然保持清晰。



MACRO 菜单中“OFF”



MACRO 菜单中“TELE+WIDE”



高亮显示优先模式关闭



高亮显示优先模式开启

高亮显示优先模式

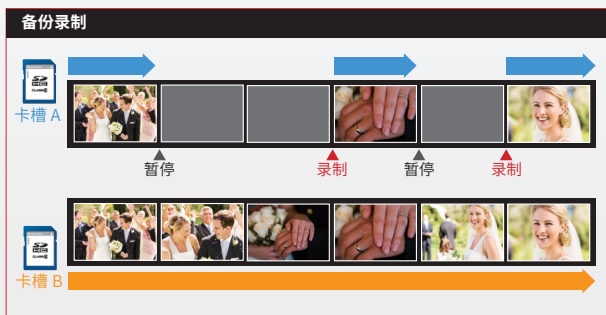
该模式对高亮度区域特别有效，录制含更多自然色调和色彩的画面，尤其适合于具有明亮天空和反射表面的场景。

SDHC/SDXC 双卡槽实现通用性最大化

GY-HM258 具备 SDHC/SDXC 双卡槽，是一款真正意义上的通用型摄像机，通过使用可靠且具成本效益的媒介提供连续录制、双重录制以及备份录制模式。

- **连续（中继）录制模式：**按卡逐一连续录制。
- **双重（同时）录制模式：**按相同的格式录制两张卡以备份或实现多用途。
- **备份录制模式：**当 Rec 触发器用于一张卡的录制和停止录制时，另一张卡可作为优先于暂停功能的连续备份。* 该独特模式尤其适用于剧场和婚礼摄制组。

* 在高清模式下进行同时备份录制期间，备份文件记录采用与原文件记录相同的文件格式和比特率。



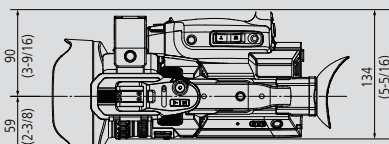
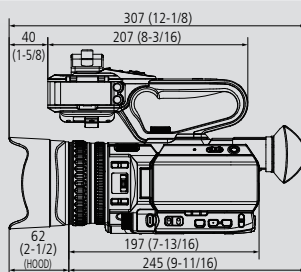
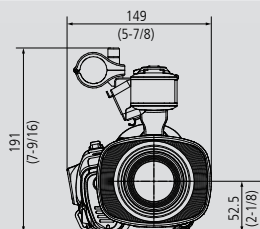
HD-SDI (3G) 和 HDMI 输出

GY-HM258 配置有各种连接器以满足各专业领域的需求，包括 HD-SDI (3G) 和 HDMI。记录器或切换台等外部设备之间的数字连接安全可靠，SDI 和 HDMI 亦可实现同步输出。



尺寸

单位：mm（英寸）



规格

一般参数	
电源	直流 12V (AC 适配器), 直流 7.4V (电池)
功耗	约 8.5W (4K 录制模式下使用取景器, 默认设置)
重量	约 1.47kg (含电池)
尺寸	149 (宽) × 191 (高) × 307 (深) mm
工作温度	0°C 至 40°C
存储温度	-20°C 至 50°C
工作湿度	30% 至 80%
存储湿度	85% 以下
摄像机	
图像传感器	1/2.3 英寸背照式 CMOS, 像素 12.4M
同步系统	内部同步
防抖	光学防抖
快门速度	1/6 - 1/10000
镜头	35mm 相当于: 29.6mm 至 355mm
滤镜直径	62mm
增益	0、3、6、9、12、15、18、21、24 dB, 低照度 (30、36 dB)、AGC 自动增益控制
减光滤镜	无、1/4、1/16
液晶显示屏	3.5 英寸 92 万像素, 16:9
取景器	0.24 英寸 156 万像素, 16:9
视频 / 音频录制	
录制媒介	2x SDHC/SDXC 存储卡 (4K (150Mbps): UHS-1 U3 4K (70Mbps), HD: 50Mbps, 等级 10, HD: 35Mbps, 等级 6, AVCHD/SD 等级 4), 高速: UHS-1 U3
视频录制	视频编解码器: MPEG-4 AVC/H.264 (4K /HD/SD/Proxy), AVCHD (HD/SD) 文件格式: MOV (H.264), MTS (AVCHD), MP4 (交换格式: 仅 U 模式)
音频录制	LPCM 2ch, 48kHz/16-bit (4k /HD/SD MOV), AC3 2ch (AVCHD), μ -law 2ch (Proxy)
直播视频数据流	
协议	RTMP、MPEG2-TS/UDP、MPEG2-TS/RTP、RTSP/RTP、Zixi
分辨率和比特率	1920 × 1080 (59.94i/50i) 音频 AAC 128 k 12/8/5/3 Mbps 1280 × 720 (59.94p/50p) 音频 AAC 12/8/5/3 Mbps 1280 × 720 (29.97p/25p) 音频 AAC 128 k 8/5/3/1.5 Mbps 720 × 480 (59.94i) 720 × 576 (50i) 音频 AAC 128 k /64 k 8/5/3/1.5/0.8/0.3 Mbps 640 × 360 (29.97p/25p) 音频 AAC 128 k /64 k 3/1.5/0.8/0.3 Mbps
端口	
视频输出	AV 输出 (3.5mm 迷你插孔 × 1), SDI (串行数字接口) 输出 (BNC × 1), HDMI 输出 × 1
音频输入	XLR (卡农接口) × 2 (麦克风, +48V/LINE), 3.5mm 迷你插孔 × 1
音频输出	AV 输出 (3.5mm 迷你插孔 × 1)
耳机	3.5mm 迷你插孔 × 1
远程	2.5mm 迷你插孔 × 1
USB	主机接口 × 1 (网络连接), 设备接口 × 1 (大容量存储器)
随附配件	手带、电池 (SSL-JVC50) × 1、AC 适配器 × 1

录制格式

系统	格式	分辨率	帧速率	比特率	音频	64GB SD 卡录制时间	
4K	QuickTime (MPEG-4 AVC/H.264)	3840 × 2160	29.97p/25p/23.98p	150Mbps/70Mbps (YUV 4:2:2/标准)	LPCM 2ch 48kHz/16bit	50 min./105 min.	
		1920 × 1080	59.94p/59.94i/50p/50i/29.97p/25p/23.98p	50Mbps (YUV 4:2:2/XHQ)		145 min.	
			59.94p/59.94i/50p/50i/29.97p/25p/23.98p	35Mbps (UHQ)		200 min.	
		1280 × 720	59.94p/50p	35Mbps (UHQ)			
HD	AVCHD	1920 × 1080	59.94p/50p	28Mbps (HQ)	杜比数码环绕声 2ch 48kHz/16bit 256kbps	270 min.	
			59.94i/50i	24Mbps (HQ), 18Mbps (SP)		312 min./400 min.	
	交换 MP4 (仅限 U 模式)	1920 × 1080	59.94p	12Mbps (LP)	AAC	512 min.	
			1280 × 720	8Mbps (LP)		752 min.	
SD	QuickTime	720 × 480 (U 模式)	59.94i	8Mbps (HQ)	LPCM 2ch 48kHz/16bit	760 min.	
			59.94p			杜比数码环绕声 2ch 48kHz/16bit 256kbps	842 min.
	AVCHD	720 × 576 (E/EC 模式)	50i	8Mbps (HQ)	LPCM 2ch 48kHz/16bit	760 min.	
			50p			杜比数码环绕声 2ch 48kHz/16bit 256kbps	842 min.
WEB (代理)	QuickTime (MPEG-4 AVC/H.264)	960 × 540	29.97p/25p/23.98p	3Mbps (HQ)	LPCM 2ch 48kHz/16bit	2160 min.	
		720 × 480	59.94i	8Mbps		杜比数码环绕声 2ch 48kHz/16bit	760 min.
		720 × 576	50i	8Mbps			LPCM 2ch 48kHz/16bit
		480 × 270	29.97p/25p/23.98p	1.2Mbps (LP)		μ -law 2ch 16kHz	
	AVCHD	1440 × 1080	59.94i/50i	9Mbps (LP), 5Mbps (EP)	杜比数码环绕声 2ch 48kHz/16bit 256kbps	760 min./1344 min.	
		720 × 480	59.94i	8Mbps		LPCM 2ch 48kHz/16bit	760 min.
		720 × 576	50i				
高速	QuickTime (MPEG-4 AVC/H.264)	1920 × 1080	120fps	59.94p/29.97p/23.98p	50Mbps (XHQ), 35Mbps (UHQ)	-	(根据设置有所不同)
			100fps	50p/25p			
			60fps	29.97p/23.98p			
			50fps	25p			

可选配件



SSL-JVC50
标准锂离子
电池 (IDX)
直流 7.4V, 4900mAh, 37Wh



SSL-JVC75
含 X-Tap 连接器的
长寿命锂离子電池 (IDX)
直流 7.4V, 7350mAh, 55Wh



LC-2J
7.4V 2-ch 同步
充电器 (IDX)



RM-LP100
摄像机 LAN
远程控制器

此处所述产品和公司名称分别为其各自所有人的商标或注册商标。“AVCHD Progressive”和“AVCHD Progressive”标志是松下公司和索尼公司的商标。HDMI、HDMI 标志、High-Definition Multimedia Interface 是 HDMI Licensing LLC 的商标或注册商标。Dolby 是 Dolby Laboratories 的商标。Zixi 和 Zixi 标志是 Zixi LLC 的商标。SD、SDHC 和 SDXC 是 SD Card Association 的商标。

模拟图片
重量和尺寸的值为近似值
错误或遗漏不在此限。设计和规格可能变更, 恕不另行通知
JVCKENWOOD Corporation 版权所有 © 2017

JVCKENWOOD

JVC 杰伟世建伍 (中国) 投资有限公司
服务电话: 4000-888-799
www.jvc.com.cn



JVC 官网



JVC 官方微信



JVC 专业影像

KCS-8460

“JVC”是 JVCKENWOOD Corporation 的商标或注册商标。