

JVC®

The Perfect Experience / —

24英寸真高清多格式液晶监视器
(16:10, W-UXGA: 1920 x 1200像素)

DT-V24L3D

20英寸高清多格式液晶监视器
(16:10, W-SXGA+: 1680 x 1050像素)

DT-V20L3D

17英寸高清多格式液晶监视器
(16:10, W-XGA+: 1440 x 900像素)

DT-V17L3D

9英寸高清多格式液晶监视器
(15:9, W-VGA: 800 x 480像素)

DT-V9L3D

体验完美的液晶监视器拥有完整的高清解决方案



全新的高清专业监视器，能够提供专业人士所需要的特性，



DT-V24L3D



DT-V20L3D

DT-V24L3D

- 1920 × 1200 像素
- 镀金的HD/SD-SDI端口，带嵌入音频
- 带HDCP端口的DVI-D
- 高性能液晶显示面板
- 独有的JVC图像处理技术
- 独立的状态显示区
- 各种视频制作功能
- 易于操作的前面板控制
- 提供耐用的倾斜度和高度可调的支架

DT-V20L3D

- 1680 × 1050 像素
- 镀金的HD/SD-SDI端口，带嵌入音频
- 带HDCP端口的DVI-D
- 高性能液晶显示面板
- 独有的JVC图像处理技术
- 独立的状态显示区
- 各种视频制作功能
- 易于操作的前面板控制
- 提供耐用的倾斜度和高度可调的支架

	输入端口				控制							
	HD/SD-SDI	DVI-D	音频	扬声器	RS-232C	RS-485	拍摄/触发	区域标识	安全标识	Tally灯	时间码	CRC
DT-V24L3D	镀金	●	输入/输出	立体声	●	输入/输出	●	●	●	●	●	●
DT-V20L3D	镀金	●	输入/输出	立体声	●	输入/输出	●	●	●	●	●	●
DT-V17L3D	镀金	●	输入/输出	立体声	●	输入/输出	●	●	●	●	●	●
DT-V9L3D	镀金		输入	单声道	●		●	●	●	●	●	●

应用广泛，包括ENG，OB转播车

图片: courtesy of Allcam



功能，可操控性，兼容性和系统的灵活性。



不管各款监视器规格如何，所有的控制面板处于同一水平上，易于操作。

DT-V17L3D

- 1440 × 900 像素
- 镀金的HD/SD-SDI端口，带嵌入音频
- 带HDCP端口的DVI-D
- 高性能液晶显示面板
- 独有的JVC图像处理技术
- 独立的状态显示区
- 各种视频制作功能
- 易于操作的前面板控制
- 提供耐用的倾斜度和高度可调的支架
- AC/DC转换功能

DT-V9L3D

- 800 × 480 像素
- 镀金的HD/SD-SDI端口，带嵌入音频
- 高性能液晶显示面板
- 独立的状态显示区
- 各种视频制作功能
- 易于操作的前面板控制
- 提供耐用的倾斜度和高度可调的支架
- AC/DC转换操作
- 辅助聚焦功能

功能							安装					操作
时间	音频电平表	监视器名称显示	1:1模式	IP模式	辅助聚焦	动态模式	支架 (倾斜度和高度可调)	VESA	支架安装适配器	拉手	保护屏	电源
●	●	●	●	●			●	●			可选	AC
●	●	●	●	●			●	●	可选		可选	AC
●	●	●	●	●			●	●	可选	●	可选	AC/DC
	●	●			●	●	●	●	可选 (并排)	●	提供	AC/DC

，编辑，演播室或监视器。





高品质图像

■ 独有的JVC图像处理技术

我们采用领先的图像处理技术，并对其进行细化以便符合HD数字图像系统。DT-V24L3D、DT-V20L3D、DT-V17L3D都是10位的处理器，DT-V9L3D是8位实时处理器，这个新系统可提供真正专业的性能，省去额外的处理过程，以确保产生自然、模拟类型的数字图形，同时优化输入转换以便在任何时间都有清晰的图像——即使在快速移动的环境下。JVC先进的技术还能消除在数字循环下所产生的很多问题，例如斜角锯齿现象，马赛克噪音和纹式噪音，同时我们独特的加强技术可提供精确的图像外形纠正。最终结果是更稳定的分辨率和更生动、清晰的图像，这些从屏幕上可以明显看出。



10-位处理器的 DT-V24L3D、DT-V20L3D 和 DT-V17L3D

■ 高性能液晶面板

宽浏览视角、高亮度、卓越的焦距和对比性能，使JVC行业领先的DT-V系列与竞争者有所区别。此外，这些先进的液晶监视器具有输入信号和图像显示之间最小限度的延迟特点，由此可确保可靠的图像再现。

■ 色温设置

可提供三种色温设置：9,300° K、6,500° K、和一种用户定制的设置。

■ 与多种HD/SD 格式兼容

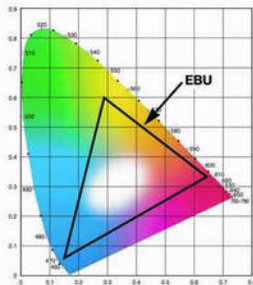
DT-V24L3D、DT-V20L3D、和DT-V17L3D 都配备有HD兼容输入的全套设备。其中包括两个自动感应HD/SD输入，一个SDI切换输出，和一套分量输入/输出。此外，还为连接个人电脑提供了HDCP-兼容DVI输入。DT-V9L3D配备有一个自动感应HD/SD SDI输入，一个SDI切换输出，和一套分量输入/输出。

■ I/P 模式^{*1}

在播放电影时，除了提供NORMAL（基于画面）和FIELD（基于域）模式外，还提供电影院模式。

■ 可靠的色彩重现^{*1}

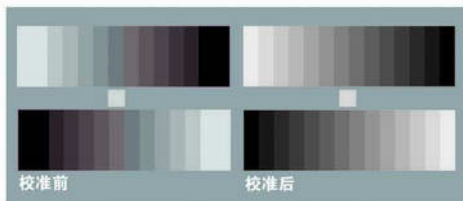
设置矩阵参数以便反应实际的HD或SD输入信号。这样可以严格按照ITU标准精确地重现色彩，而且无需处理色彩信号。色域相当于EBU100%，可确保重现的色彩与原始色彩一样。



输入信号格式	标准设置	预设置格式
SDTV	ITU-R BT.601	PAL, NTSC, SECAM ² ; 480i, 576i, 480p, 576p
HDTV	ITU-R BT.709	720p, 1035i, 1080i, 1080p

■ 伽玛校准^{*1}

在专业视频产品中，必须显示精确的图像。装货前在工厂经过校对每台设备的伽玛，JVC可以确保精确的灰度标特性。



^{*1}: 仅DT-V24L3D、DT-V20L3D 和 DT-V17L3D ^{*2}: 仅DT-V24L3D 和 DT-V20L3D

简单、便于使用的功能可使工作更顺利

■ HD/SD SDI 接头

通过两个内置的、多格式自动切换HD/SD-SDI输入，DT-V24L3D、DT-V20L3D和DT-V17L3D可以处理多种类型的HD信号（DT-V9L3D具有一个多格式HD/SD SDI输入）。接头使镀金的，可防腐并丢失信号。还支持内置的SDI音频。



镀金连接器

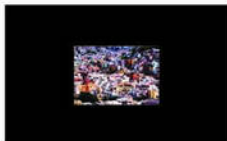
■ 1:1 像素扫描功能

1:1 功能有利于逐像素显示。输入信号以原始形式显示，没有经过任何缩放。对于DT-V24L3D，这意味着可以显示原始HD图像的每个单一像素。

● 在24寸监视器上扫描1:1 像素



显示1080p信号



显示480p信号

■ 传统面板操作

使用CRT监视器工作的任何人会发现面板旋转控制非常相似。这些便利的控制可使你快速调整图片和目录，并能快速直接地访问多种功能，由此可提高任何环境的生产力。

■ 各种视频生产功能

提供各种功能，以便支持创造性视频生产。这些包括：与不同纵横比（4:3, 14:9, 13:9, 2.35:1, 1.85:1, 和1.66:1*）兼容的空间标记，安全区域标记(80%–100%; 1%的步骤变量)，16:9 / 4:3 纵横比切换，单独显示R、G和B信号的屏幕检测功能，和两种色彩的广播指示灯（红色和绿色）。

* 仅DT-V24L3D、DT-V20L3D和DT-V17L3D



纵横 (16:9)



安全标记 (16:9)



空间标记 (16:9)



网板模式中有空间标记(4:3)的纵横 (16:9)



纵横 (16:9)



安全标记 (16:9)

■ 无同步动作

可以将节省电源的屏幕模式（当检测不到输入信号时即将其激活）设置为暂停，灰色背景或关闭。

■ 时间代码显示功能



时间代码 (开)



时间代码 (开)

通过此功能，可以打开或关闭内置在SDI信号中的时间代码显示。

■ 状态显示

状态信息显示在上述活动图像的空白区域。（除了PC信号）使用16:10*面板可以完全显示状态信息，不损失任何图像元素。

* 在DT-V9L3D中是15:9

● DT-V24L3D/DT-V20L3D



状态中/自动 大文本 开

● DT-V17L3D



状态信息可以显示在空白区域的顶部或底部。

● DT-V9L3D



电平表可以显示在屏幕的顶部或底部（双重）。（可选）

■ 内置立体声扬声器 (DT-V9L3D: 单声道扬声器)

■ 可选的EIA 支架安装式适配器(不包括 DT-V24L3D)

电池供电操作可提高灵活性

■ 双重电源资源

DT-V17L3D 和 DT-V9L3D 可通过一个标准交流连接器或安装在面板后部的12V直流电池 (Anton Bauer, IDX 或 PAG) 进行供电。这种双重的电源系统使这两种监测器的用途更加广泛, 可在视域内检查HD图像。

● DT-V17L3D



● DT-V9L3D



可以倾斜DT-V9L3D的支架, 即使安装了电池也可以, 这样可使图像确认更方便。并且不会倒下。

系统灵活性

■ 4-路远程控制

远程控制可以从构成接触, 触发脉冲, RS-485(不包括DT-V9L3D), 和RS-232C方法中进行选择。

■ 构成/触发系统控制的功能

显示	控制功能	DT-V24L3D	DT-V20L3D	DT-V17L3D	DT-V9L3D
COLOR OFF	去色	✓	✓	✓	✓
ASPECT	改变纵横比	✓	✓	✓	✓
A-MARKER	显示空间标记	✓	✓	✓	✓
S-MARKER	显示安全标记	✓	✓	✓	✓
TIME CODE	显示时间代码	✓	✓	✓	✓
1:1	按 1:1 模式显示	✓	✓	✓	✓
SCR CHECK	屏幕检测	✓ ¹⁾	✓ ¹⁾	✓	✓
I/P MODE**	IP 模式	✓	✓	✓	✓
SDI 1	将输入变更到SDI 1	✓	✓	✓	✓
SDI 2	将输入变更到SDI 2	✓	✓	✓	✓
DVI	将输入变更到DVI	✓	✓	✓	✓
COMP./RGB	将输入变更到COMP./RGB	✓	✓	✓ ²⁾	✓ ¹⁾
VIDEO 1	将输入变更到VIDEO 1	✓	✓	✓	✓
VIDEO 2	将输入变更到VIDEO 2	✓	✓	✓	✓
EXT SYNC	改变同步信号	✓	✓	✓	✓
TALLY	控制演播信号灯	✓	✓	✓ ¹⁾	✓ ¹⁾
TALLY SEL	选择演播信号灯颜色	✓	✓	✓	✓
MONI. NAME	显示器名称	✓	✓	✓	✓
MUTE	屏幕开关	✓	✓	✓	✓
MARK SEL	Selects the items of AREA MARKER	✓	✓	✓	✓
L-METER	Audio level meter display	✓	✓	✓	✓
STATUS	Status display	✓	✓	✓	✓
---	No function	✓	✓	✓	✓
FOCUS ASSIST	Focus adjustment	✓	✓	✓	✓
DYNAMIC	Optimization of the brightness	✓	✓	✓	✓
COLOR RANGE MODE	缩小分选步骤	✓	✓	✓	✓



图:
DT-V24L3D
DT-V20L3D
和
DT-V17L3D

耐磨设计

■ 连接器保护结构

为了防止对控制面板的任何损坏, 通过扬声器护栅和加固的边缘设计可对此进行保护。通过凹面设计可保护后面板连接器。这种有效的结构非常实际和安全。

■ 金属后架

耐磨的金属后架可提供卓越的热散射和更好的耐磨性。

■ 保护屏(可选)

为了保持液晶面板的干净并使其免受划伤或破坏, 可以选择屏幕保护膜。这种保护膜可以在面板处于高亮情况下防止反射。对DT-V9

L3D还提供标准保护膜。



■ 便利的把柄

DT-V17L3D 和 DT-V9L3D 都配备有方便的自动缩回把柄, 可以便于移动。



DT-V17L3D



DT-V9L3D

对于定制, 选择8功能并将它们分配到8芯的接头 *1: 只控制触发脉冲 *2: 只有分量 *3: 视频/分量 *4: 不能显示指示。

便于安装

■ 紧凑、合一式设计

由于这种小型、节省空间并且多功能合一的设计，这些监视器可以方便地安装在任何场所（例如OB车，视频控制室或编辑演播室）的墙壁上、架子上或搁板上。

■ 符合VESA的设计

提供符合VESA标准并且间距为100mm x 100mm的螺丝孔。规格严整的后部面板可使监视器适合在任何墙面上安装。



图：DT-V24L3D

■ 支架安装设计

DT-V20L3D的设计可适合高度为9U的RK-C20D1。DT-V17L3D可以安装在标准EIA支架上，其高度为7U，宽度为17寸，与DT-V1710CG的CRT监视器相同。对于DT-V9L3D，两个设备可以在标准EIA支架内采取并排式支架安装，支架的高度是4U。



DT-V20L3D和
RK-C20D1

DT-V17L3D



相同的宽度：395 mm

RK-C20D1

DT-V1710CG

■ 可调支架

金属桌面支架可以向上或向下倾斜6°，以便于观看和更灵活的安装。当高度受限时，只需要移动支架也可以将监视器的框架直接安装在架子或平台上。即使安装了电池，DV-9L3D也可以向前倾斜10°和向后倾斜20°，从而使图像确认更容易。

● DT-V24L3D/DT-V20L3D/DT-V17L3D



通过便利的桌面支架，可向前和向后倾斜6°



当监视器放在一个平面上时，有一个后板可起支持作用

● DT-V9L3D



可向前倾斜 10° 和向后倾斜 20°

可以直接放在一个平面上或在空间受限的情况下倾斜放置。



图：courtesy of Altacam



图：courtesy of Altacam

输入信息/前面控制面板/选项/尺寸

DT-V24L3D

■ 输入格式

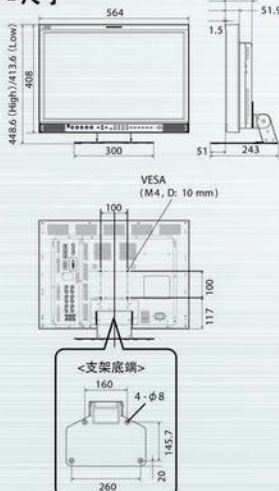
信号名称	视频	分量/RGB	HD/SD SDI	④HDCP/SDI ④HDCP(视频)	信号名称	输入终端
NTSC	✓	—	—	—	VGA60	✓
PAL	✓	—	—	—	W-VGA60	✓
SECAM	✓	—	—	—	SVGA60	✓
BW(50Hz/60Hz)	✓	—	—	—	XGA60	✓
480/60i	—	✓	—	—	W-XGA60 (1280 x 768)	✓
576/50i	—	✓	✓	—	WXGA60 (1280 x 1024)	✓
480/60p	—	✓	—	—	1920 x 1080i60	✓
576/50p	—	✓	—	—	1280 x 720p60	✓
640 x 480/60p	—	—	—	—	W-SXGA60 (1680 x 1050)	✓
720/24p, 25p, 30p	—	✓	—	—	U-XGA60(1600 x 1200)	✓
720/50p, 60p	—	✓	—	—	W-UXGA60 (1920 x 1200)	✓
1080/50i, 60i	—	✓	✓	—		
1080/50p, 60p	—	—	—	—		
1035/60i	—	✓	—	—		
1080/24p, 25p, 30p	—	✓	—	—		
1080/24p, 30p	—	✓	—	—		

DT-V20L3D

■ 输入格式

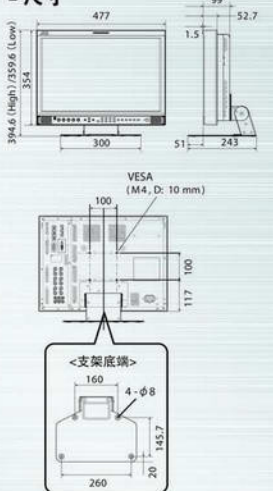
信号名称	视频	分量/RGB	HD/SD SDI	④HDCP/SDI ④HDCP(视频)	信号名称	输入终端
NTSC	✓	—	—	—	VGA60	✓
PAL	✓	—	—	—	W-VGA60	✓
SECAM	✓	—	—	—	SVGA60	✓
BW(50Hz/60Hz)	✓	—	—	—	XGA60	✓
480/60i	—	✓	—	—	W-XGA60 (1280 x 768)	✓
576/50i	—	✓	✓	—	WXGA60 (1280 x 1024)	✓
480/60p	—	✓	—	—	1920 x 1080i60	✓
576/50p	—	✓	—	—	1280 x 720p60	✓
640 x 480/60p	—	—	—	—	W-SXGA60 (1680 x 1050)	✓
720/24p, 25p, 30p	—	✓	—	—	U-XGA60(1600 x 1200)	✓
720/50p, 60p	—	✓	—	—	W-UXGA60 (1920 x 1200)	✓
1080/50i, 60i	—	✓	✓	—		
1080/50p, 60p	—	—	—	—		
1035/60i	—	✓	—	—		
1080/24p, 25p, 30p	—	✓	—	—		
1080/24p, 30p	—	✓	—	—		

■ 尺寸



单位: mm

■ 尺寸



单位: mm

■ 选项

- TS-W24F1 (保护屏)

■ 选项

- TS-W20F1 (保护屏)
- RK-C20D1 (支架安装适配器)

■ DT-V24L3D/DT-V20L3D 前端控制面板



DT-V17L3D

■ 输入格式

信号名称	输入终端				信号名称	输入终端
	视频	分量(模拟)	HD/SD SDI	带HDCP的DVI-D(视频)		
NTSC	✓	—	—	—	VGA60	✓
PAL	✓	—	—	—	W-VGA60	✓
BW(50Hz/60Hz)	✓	—	—	—	SVGA	✓
480/60i	—	✓	✓	—	XGA60	✓
576/50i	—	✓	✓	—	W-XGA60 (1280 x 768)	✓
480/60p	—	✓	—	✓	SXGA60 (1280 x 1024)	✓
576/50p	—	—	—	—	1920 x 1080/60	✓
640 x 480/30p	—	—	—	—	1280 x 720/60	✓
720/24p, 25p, 30p	—	✓	✓	—	W-XGA+60 (1440 x 900)	✓
720/50p, 60p	—	✓	✓	—	U-XGA60(1600 x 1200)	✓
1080/50i, 60i	—	✓	✓	—	W-LUXGA60 (1920 x 1200)	✓
1080/50p, 60p	—	—	—	—		
1035/60i	—	—	—	—		
1080/24p, 25p, 30p	—	—	—	—		
1080/24p, 25p, 30p	—	—	—	—		

*1: 以1080/60i规格显示。
 *2: 1080/25p是以1080/50i规格显示。
 1080/30p是以1080/60i规格显示。

DT-V9L3D

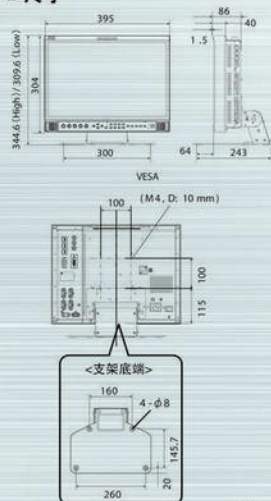
■ 输入格式

信号名称	输入终端		
	视频/分量 VBS(复合) Y/Pb/Pr (模拟分量)	HD/SD SDI	
NTSC	✓	—	
PAL	✓	—	
BW(50Hz/60Hz)*1	✓	—	
480/60i	—	✓	
576/50i	—	✓	
480/60p	—	✓	
576/50p	—	✓	
720/50p, 60p	—	✓	
1035/60i	—	—	—
1080/50i, 60i	—	—	—
1080/24p, 25p, 30p	—	—	—

*1: BW(50Hz): 通过PAL显示状态。
 BW(60Hz): 通过NTSC显示状态。
 *2: 以1080/60i规格显示状态。
 *3: 1080/25p是以1080/50i规格显示状态。
 1080/30p是以1080/60i规格显示状态。



■ 尺寸



单位:mm

■ 选项

- RK-C17D1(支架安装适配器)

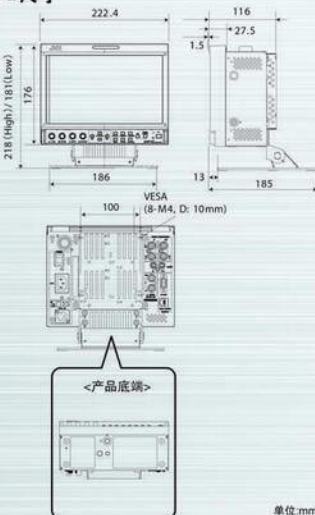
■ DT-V17L3D 前端控制面板



■ DT-V9L3D 前端控制面板



■ 尺寸



单位:mm

■ 选项

- RK-C9D1(支架安装适配器)

规格

常规		DT-V24L3D	DT-V20L3D	DT-V17L3D	DT-V9L3D
型号		多格式HDTV/SDTV 液晶监视器			
类型		Type24宽屏格式	Type20宽屏格式	Type17宽屏格式	Type9宽屏格式
画面尺寸		24寸宽屏	20寸宽屏	17寸宽屏	9寸宽屏
纵横比		16:10	16:10	16:10	15:9
LCD面板		24寸宽屏	20寸宽屏	17寸宽屏	9寸宽屏
有效屏尺寸 (W × H)		51.84 × 32.4 cm	43.34 × 27.09 cm	36.72 × 22.95 cm	19.5 × 11.7 cm
像素		1920 × 1200 (WUXGA)	1680 × 1050 (WSXGA+)	1440 × 900 (WSXGA+)	800 × 480 (WVGA)
显示颜色		1670万	1670万	1670万	1670万
视角	水平	176°	170°	170°	170°
	垂直	176°	170°	170°	170°
亮度		400 cd/m ²	400 cd/m ²	400 cd/m ²	400 cd/m ²
对比度		1000:1	800:1	600:1	400:1
响应时间		8 毫秒	8 毫秒	8 毫秒	8 毫秒
水平/垂直频率 (PC信号)	水平	31.469 kHz至75.000 kHz	31.469 kHz至75.000 kHz	31.469 kHz至75.000 kHz	31.469 kHz至75.000 kHz
	垂直	60 Hz ± 5 Hz	60 Hz ± 5 Hz	60 Hz ± 5 Hz	60 Hz ± 5 Hz
适用标准		根据这些频率范围内的信号, 某些信号可能无法显示, 在这种情况下显示“超出范围”。			
		HD SDI: BTA S-004B, SMPTE292M			
		SD SDI: ITU-R BT.656: 525/625, SMPTE269M: 525			
		嵌入音频: SMPTE299M, SMPTE272M			
音频输出		内部: 1.0 W + 1.0 W (L/R)			
环境条件	工作温度	5°C 至 35°C			
	工作湿度	20% 至 80% (无凝结)			
电源要求		AC 120/220-240 V, 50/60 Hz			
额定电流		AC 0.67 A	AC 0.60 A	AC 0.36 A/DC 3A	AC 0.40 A/DC 1.7A
尺寸 (W × H × D), 不包括凸出部分	包括桌面支架	564 × 448.6 × 243 mm	477 × 394.6 × 243 mm	395 × 344.6 × 243 mm	222.4 × 217.5 × 185 mm
	不包括支架	564 × 408 × 99 mm	477 × 354 × 99 mm	395 × 304 × 86 mm	222.4 × 176 × 116 mm
重量	不包括支架	8.7 kg	7.4 kg	5.3 kg	2.6 kg
	包括支架	11.6 kg	10.3 kg	8.2 kg	3.5 kg
随机附件		AC电源线, 电源线支架, 螺丝 × 2 (用于电源线支架)			
		保护屏, 交流电源线, 电源线支架, 螺丝 × 2 (用于电源线支架)			
可选件		保护屏	保护屏/支架安装适配器	支架安装适配器	支架安装适配器
输入/输出端口					
视频	视频 1	复合视频信号输入/输出: 1 路, BNC × 2, 1 V (p-p), 75 欧姆			
	视频 2	—			
	DVI-D (HDCP)	DVI-D 信号输入 (兼容 HDCP) : DVI-D 接口 × 1 (兼容 DDC2B)			
	COMPO./RGB (G/Y, B/Pb/B-Y, R/Pr/R-Y)	模拟分量信号/模拟 RGB 信号输入/输出: 各 1 路, BNC × 6			
	外同步 (CS)	复合同步信号输入/输出: 1 路, BNC × 2, 0.3 V (p-p) 至 4 V (p-p), 75 欧姆 (不包括视频信号)			
	HD/SD SDI (IN 1)	数字信号输入 (与嵌入音频兼容): 2 路 (自动检测), BNC × 1			
	HD/SD SDI (IN 2)	—			
	HD/SD SDI (环通输出)	数字信号输出 (兼容嵌入音频): 1 路 (环通输出), BNC × 1			
音频	音频设定 (IN 1)	模拟音频信号输入: 2 路, RCA × 2, 500 mV (rms), 高阻抗			
	音频设定 (IN 2)	—			
	音频设定 (监视器输出)	模拟音频信号输出: 1 路, RCA × 2, 500 mV (rms)			
外部控制	拍摄/触发	RJ-45 × 1 (8 芯)			
	RS-485	RJ-45 × 2 (输入/输出) (8 芯)			
	RS-232C	D-sub (9 芯) × 1			

本文所提及的产品和名称是属于其各自拥有者的商标或注册商标。



JVC (中国) 投资有限公司

北京 电话: 010-65813983 65813984
 上海 电话: 021-61156262 52302594
 广州 电话: 020-85233512 38477713

本公司保留对本资料所有内容的解释权
 所涉及图片仅供参考, 参数均为近似值
 设计及技术规格如有变更, 恕不另行通知