



21寸多格式液晶监视器 DT-C21V11CAT



DT-C21V11CAT 具有 3G-SDI 和双链路 HD-SDI 连接，屏幕分辨率 1920x1080，包括矢量和波形示波器、音频电平表等易于操作的功能，是专业广播监看应用中一款必不可少的监视器。

特点

支持 3G-SDI 和双链路 HD-SDI

DT-C21V11CAT 监视器支持双链路 HD-SDI (SMPTE 372M) 和最新的 3G-SDI (SMPTE 424M) 接口，两种接口都可以传输未经压缩的 60 帧/秒的 1080p 信号，最高传输速度是 3Gbit/秒。以下信号信息在有 3G-SDI 信号进入时可显示出来。

3G A-1	A 级映射结构 1
3G A-2	A 级映射结构 2
3G A-3	A 级映射结构 3
3G A-4	A 级映射结构 4
3G B-DS1	B 级数据流 1
3G B-DS2	B 级数据流 2
3G B-DUAL	B 级双链路

LED 背光的全高清分辨率液晶面板

选用 LED 背光方式的全高清 1920x1080 分辨率液晶面板。与采用 CCFL 背光方式相比，LED 背光液晶监视器具有更高的能源效率，发热量更少，更加环保。

ITU-709 色域

与用于高清电视广播的 ITU-709 标准的色域兼容。

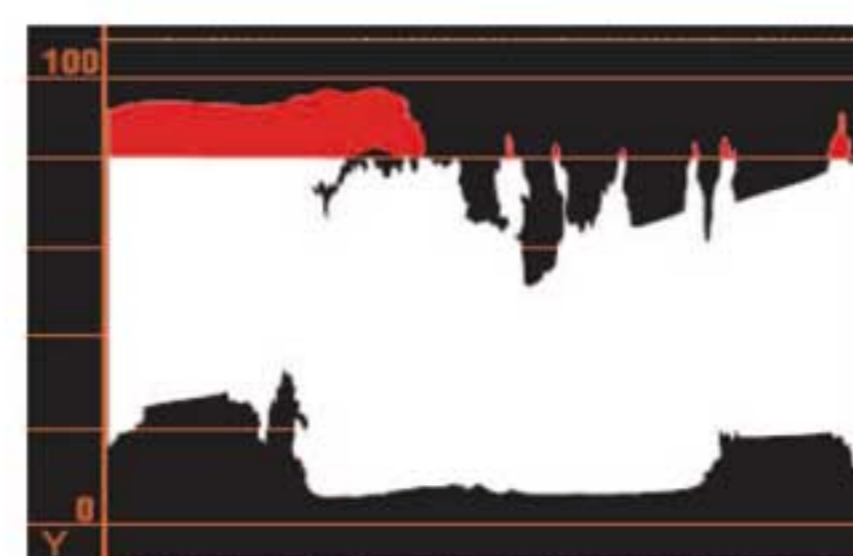
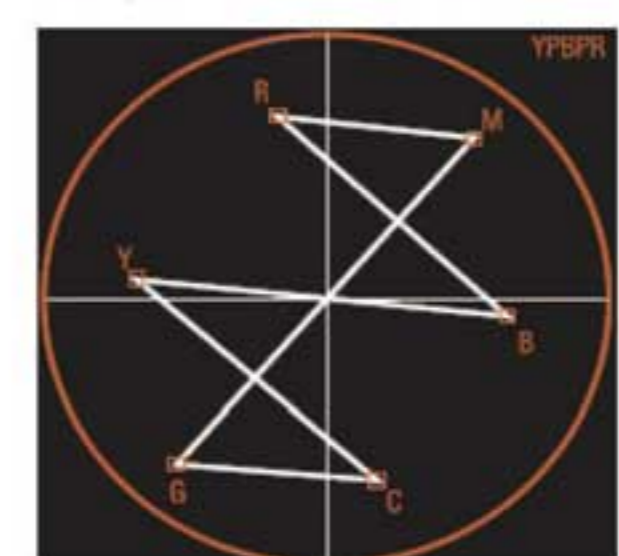
宽视角 IPS 面板

预置 4 种伽玛模式：2.2、2.35、2.45 和 2.6

支持 3 种时间码：LTC、VITC 和 D-VITC

内置矢量示波器和波形监视器

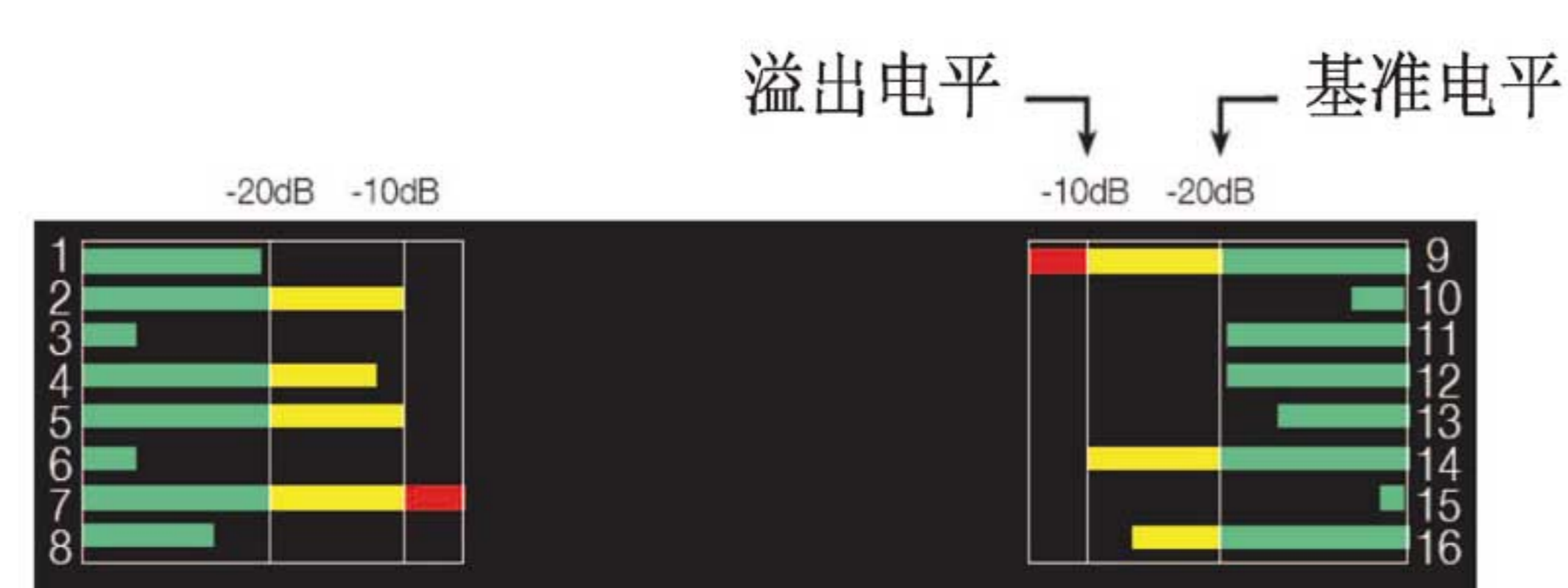
矢量示波器用于检查输入信号的色调和饱和度。显示出来的矢量示波器有两种大小，使用简便。波形监视器可监测输入信号的亮度；其显示的位置可从四个边角中选择。显示区域的底色都可以设置为半透明或全黑，可以同时检查图像和矢量/波形。



带颜色条显示的矢量示波器 (V.S.) 波形监视器示例

16 通道音频电平表

这是一种便捷的 16 路音频电平表，具有多重指示，例如峰值保持可显示峰值音量，每路音频都有一个通道编号，还有渐变级别，这些信息可以让您一眼就能掌握音频信号的输入状态。



其他特性

- 10bit 图像处理
- 1000:1 对比度
- 1670 万种显示颜色
- 11 种标记功能：区域、宽高比、安全框、中心区域等
- 具有嵌入音频的 HD/SD SDI 镀金接头
- 小于一帧延迟的反应时间。

兼容的信号 (视频)

√: 可接受
—: 不可接受

3 种外部控制端子：MAKE/TRIGGER, RS-232C 和 RS-485

- TALLY 提示灯
- 内置扬声器 (1Wx2)

后面板接口

编号	信号名称	状态栏中显示的信号格式	视频	模拟分量	输入端子			DVI-D (HDCP) (数字分量/数字 RGB)
					嵌入式音频 SDI (1.5G)	3G SDI	双链路	
1	NTSC	NTSC	√	—	—	—	—	—
2	PAL	PAL	√	—	—	—	—	—
3	B/W50	B/W50	√	—	—	—	—	—
4	B/W60	B/W60	√	—	—	—	—	—
5	480/60i	480/60i	—	√	—	—	—	—
6	480/59.94i	480/59.94i	—	√	—	—	—	—
7	576/50i	576/50i	—	√	—	—	—	—
8	480/60p	480/60p	—	√	—	—	—	√
9	480/59.94p	480/59.94p	—	√	—	—	—	√
10	576/50p	576/50p	—	√	—	—	—	√
11	640*480/60p	640*480/60p	—	—	—	—	—	√
12	640*480/59.94p	640*480/59.94p	—	—	—	—	—	√
13	720/60p	720/60p	—	√	√	√	—	√
14	720/59.94p 7	720/59.94p 7	—	√	√	√	—	√
15	720/50p	720/50p	—	√	√	√	—	√
16	720/30p	720/30p	—	√	√	√	—	—
17	720/29.97p	720/29.97p	—	√	√	√	—	—
18	720/25p	720/25p	—	√	√	√	—	—
19	720/24p	720/24p	—	√	√	√	—	—
20	720/23.98p	720/23.98p	—	√	√	√	—	—
21	1080/60i	1080/60i	—	√	√	√	√	√
22	1080/59.94i	1080/59.94i	—	√	√	√	√	√
23	1035/60i	1035/60i	—	√ ⁶	√	—	—	—
24	1035/59.94i	1035/59.94i	—	√ ⁷	√	—	—	—
25	1080/50i	1080/50i	—	√	√	√	√	√
26	1080/60	1080/60	—	—	√	√	√	√
27	1080/59.94p	1080/59.94p	—	—	√	√	√	√
28	1080/50p	1080/50p	—	—	√	√	√	√
29	1080/30p	1080/30p	—	√	√	√	√	√
30	1080/29.97p	1080/29.97p	—	√	√	√	√	√
31	1080/25p	1080/25p	—	√	√	√	√	√
32	1080/24p	1080/24p	—	√	√	√	√	√
33	1080/23.98p	1080/23.98p	—	√	√	√	√	√
34	1080/30psf	1080/30psf	—	√ ⁶	√ ⁶	√ ³	√ ³	—
35	1080/29.97psf	1080/29.97psf	—	√ ⁷	√ ⁷	√ ⁴	√ ⁴	—
36	1080/24psf	1080/24psf	—	√	√	√	√	—
37	1080/23.98psf	1080/23.98psf	—	√	√	√	√	—
38	1080/25psf	1080/25psf	—	—	√ ⁸	√ ⁵	√ ⁵	—

*1 模拟分量信号兼容带同步信号的 Y 信号。*2 兼容嵌入式音频信号。*3 如果没有负载 ID，该信号会被视为 1080/60i，状态栏也会显示“1080/60i”。*4 如果没有负载 ID，该信号会被视为 1080/59.94i，状态栏也会显示“1080/59.94i”。*5 如果没有负载 ID，该信号会被视为 1080/50i，状态栏也会显示“1080/50i”。*6 该信号会被视为 1080/60i，状态栏也会显示“1080/60i”。*7 该信号会被视为 1080/59.94i，状态栏也会显示“1080/59.94i”。*8 该信号会被视为 1080/50i，状态栏也会显示“1080/50i”。

计算机 (预设)：DVI-D (HDCP) 输入

编号	信号名称	分辨率		频率		分辨率
		水平	垂直	水平 (kHz)	垂直 (Hz)	
1	VGA60	640	480	31.5	59.9	非隔行
2	WVGA60	852	480	31.5	59.9	非隔行
3	SVGA60	800	600	37.9	60.3	非隔行
4	XGA60	1024	768	48.4	60.0	非隔行
5	WXGA (1280)	1280	768	47.8	60.0	非隔行
6	WXGA+60	1440	900	55.9	60.0	非隔行
7	SXGA60	1280	1024	64.0	60.0	非隔行
8	WSXGA+60	1680	1050	65.2	60.0	非隔行
9	UXGA60 *1	1600	1200	75.0	60.0	非隔行
10	WUXGA60 *1	1920	1200	74.0	60.0	非隔行
11	720/60p	1280	720	45.0	60.0	非隔行
12	1080/60p	1920	1080	67.5	60.0	非隔行
13	720/50p	1280	720	37.5	60.0	非隔行
14	1080/50p	1920	1080	56.25	50.0	非隔行

*1 在 1:1 模式中，屏幕的顶部和底部会被隐藏。

如有错漏，可加更改。设计与参数说明如有更改，恕不另行通知。

所有电视屏幕图片都是模拟图片。HDMI、HDMI 标识和高清多媒体接口 (High-Definition Multimedia Interface) 都是 HDMI Licensing LLC 公司在美国或其它国家的商标或注册商标。HDCP 是 High-bandwidth Digital Content Protection (高带宽数字内容保护) 的缩写，这是 Digital Content Protection, LLC 公司授权的一种高稳定性复制保护技术。所有品牌或产品名称都可能是其各自所有者的商标及/或注册商标。保留所有其他未明确授予的权利。

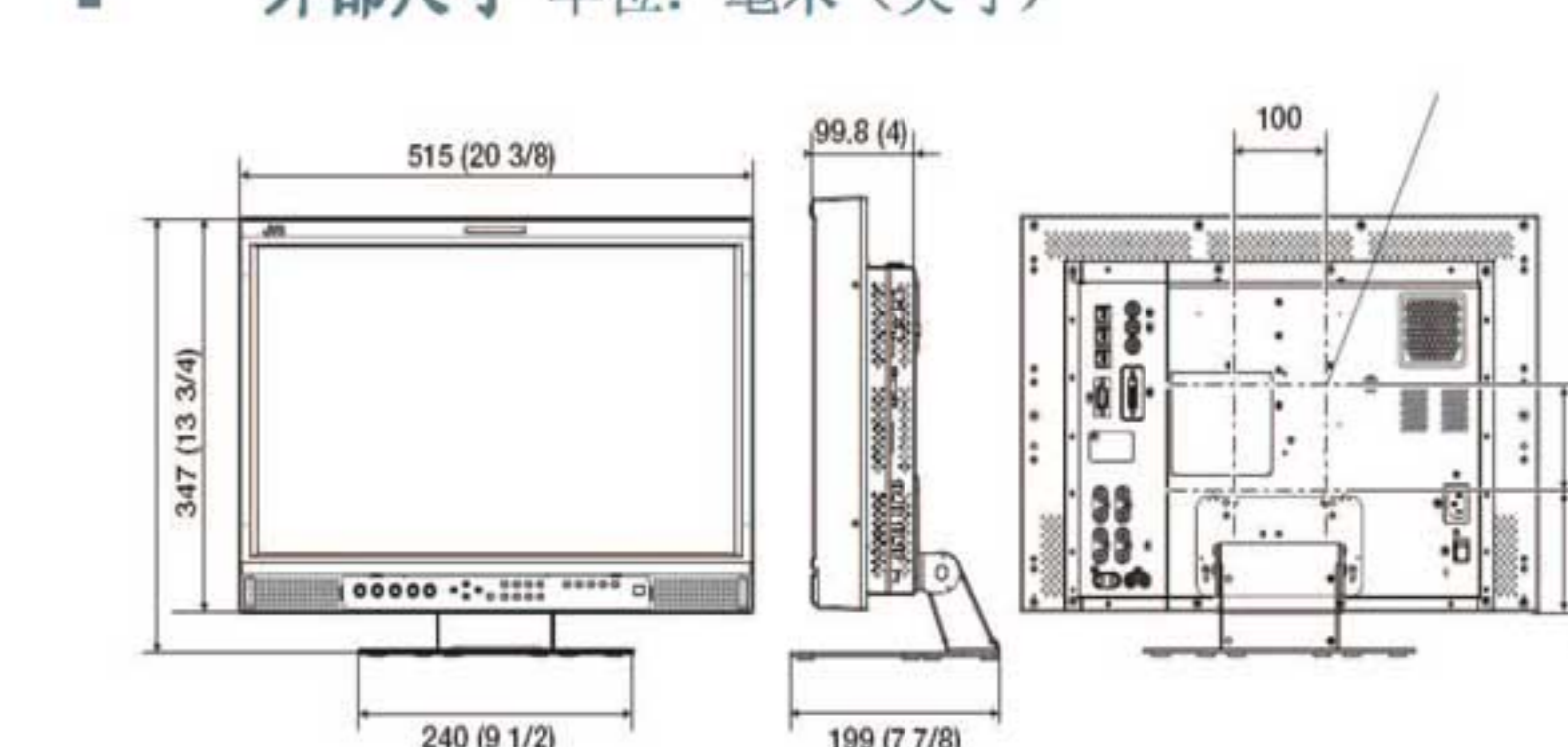


型号	DT-C21V11CAT
显示设备	多格式液晶监视器
类型	21 英寸宽屏
屏幕尺寸	475x267x545mm (18.3/4"x10.9/16"x21.1/2")
有效屏幕尺寸 (宽 x 高 x 对角线)	475x267x545mm (18.3/4"x10.9/16"x21.1/2")
宽高比	16:9
显示的像素数	1920x1080 (全高清)
显示的颜色数	167 万色
表面处理	无反光
可视角度 (水平/垂直)	178°/178° (典型值)
对比度	1000:1
背光	LED
通用参数	
格式	3G SDI: SMPTE424M/SMPTE425M; 双链路 HD-SDI: SMPTE372M; HD-SDI: BTA S-004C, SMPTE292M; SD-SDI: ITU-R BT.656; 525/625, SMPTE259M; 525; 嵌入式音频: SMPTE299M, SMPTE272M
音频输出	内置扬声器: 1.0W+1.0W
工作条件	温度: 5°C-35°C (41°F-95°F); 20%至 80% (非冷凝)
电源要求	交流 120V/220-240V, 50/60Hz
额定电流	0.4A (交流 220-240V)
VESA 标准	100mm x 100mm (M4x4mm 螺丝)
尺寸 (宽 x 高 x 深)	带支架: 515x387.8 (高位) / 352.5 (低位) x 199mm (20 3/8" x 15 3/8" (高位) / 14" (低位) x 7 7/8") 不带支架: 515x347x99.8mm (20 3/8" x 13 3/4" (低位) x 4")
净重 (带支架/不带支架)	7.9 公斤 / 6.1 公斤

输入/输出接头

DVI-D	DVI-D 信号输入 (兼容 HDCP); DVI-D 接头 x1 (兼容 DDC2B)
嵌入式音频 3G SDI/高清 SDI/标准 SDI (IN 1)	数字信号输入 (兼容嵌入式音频/双链路信号); 自动检测、2 路、BNC 接头 x2
嵌入式音频 3G SDI/高清 SDI/标准 SDI (IN 2)	数字信号输出 (与嵌入式音频信号兼容); 1 路切换输出、BNC 接头 x1
视频输入/输出	复合信号 2 路、BNCx2、1 V(p-p)、75Ω
分量信号输入/输出	1 线、BNCx6 Y: 1 V(p-p)、75Ω; Pb/B-Y、Pr/R-Y: 0.7V(p-p)、75Ω
音频输入	1 路, RCA x2 (左右) 立体声迷你插卡 x1, 500mV (RMS), 高阻抗
音频输出	1 路, RCA x2 (左右) 监测输出, 500mV (RMS)
外部控制	MAKE/TRIGGER: 8 针 RJ-45 x1
	RS-485: 8-针, 输入 RJ-45 x1
	RS-485: 8-针, 输出 RJ-45 x1
	RS-232C: 9-针 D-sub x1

外部尺寸 单位: 毫米 (英寸)



ICN-0407

JVC 是 JVC 建伍公司的商标或注册商标。