



画面力度更胜从前，成熟的3D高清力作

JVC DLA-XC3800R

文_Vinssen.L

参数

●投影芯片：三片式0.7英寸 D-ILA ●3D类型：主动式快门眼镜 ●物理分辨率：1920×1080 ●输出亮度：1300流明 ●原生对比度：50000:1 ●镜头参数：2倍电动缩放及对焦 ●镜头位移：上下80%，左右34% ●屏幕调整模式：3 ●视频输入端子：HDMI×2、分量视频 ●噪声：23dB ●尺寸(W×H×D)：455×179×472mm ●重量：14.9kg

咨询电话：021-62076823

网址：www.jvc.com.cn

优点：输出亮度达到1300流明，原生对比度实现了50000:1的突破，画面能量感与细节刻画的能力比以往同级别机型更加优秀

期待：希望能加入镜头电动保护盖，增加色彩管理系统

一直以来，JVC D-ILA系列的家庭影院投影机在原生对比度方面的卓越性能都受到了影音爱好者与发烧友的一致认可。最近，JVC带来了全新一代的家庭影院投影机系列，当中包括全高清机型DLA-XC3800R，具备4K超高清显示能力的DLA-XC5800R、DLA-XC7800R以及DLA-XC9800R。其中，3款搭载全新e-shift 4K处理元件与Multi Pixel Control系统的4K投影机无疑是亮点，而DLA-XC3800R通过在2D与3D影像方面的提升也颇具看点。



机身背面集合了各种视频输入端子与控制端子，当中包括两组HDMI与一组分量视频端子



全新的RF射频3D眼镜PK-AG3与同步信号发射装置PK-EM2，大大增强了3D同步信号的覆盖范围



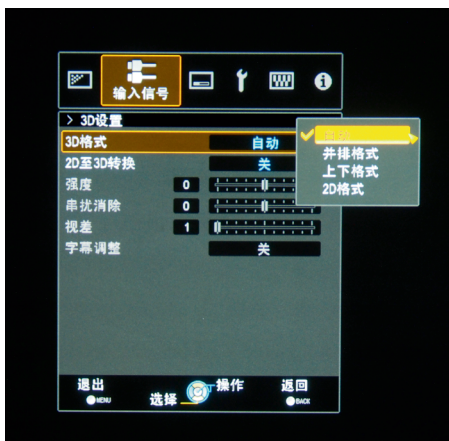
搭载JVC最新D-ILA芯片, 在输出亮度与原生对比度取得突破

在外形方面, DLA-XC3800R与前两代同级别机型基本一致, 但内在却有所不同。DLA-XC3800R在核心显示部分采用了JVC最新研发的三片式D-ILA芯片, 物理分辨率达到了1920×1080, 能够满足各种不同高清视频信号的输入与显示。此外, JVC为了提升新一代投影机在亮度与对比度方面的表现, 采用了全新230W的日系UHP高压水银灯, 配合光学引擎方面的改进, 峰值输出亮度达到1300流明, 而原生对比度则达到50000:1, 与中端机型DLA-XC5800R一致。同时, JVC方面也表示全新的灯泡系统将会获得更佳稳定性。

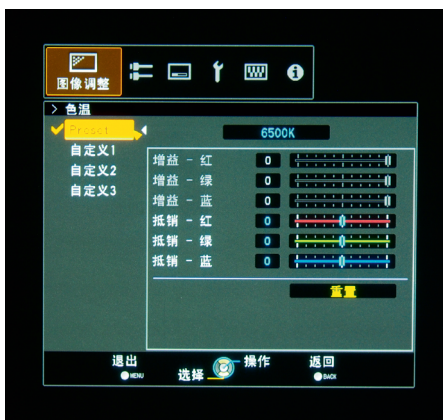
不得不提的是, 在实际使用的过程中, 笔者发现DLA-XC3800R的画面能量感远超一般标称1200-1300流明的机型, 面对135英寸的白幕, 依然能够获得相当出色的画面能量感。这与DLA-XC3800R在动态范围方面的提升有着密切的关系。

除了2D画面的提升, 也强化了3D立体影像的表现力

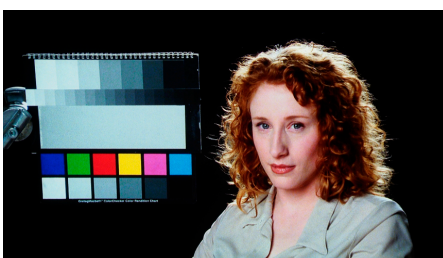
现在大部分最新面世的家庭影院投影机都会加入3D显示功能, DLA-XC3800R也不例外。DLA-XC3800R在3D影像处理方面使用了JVC最新一代的面刷新技术, 提升了主动式快门3D的画面力度, 在同尺寸下观看三维立体影像与同级别机型相比能获得最佳的观感。另外再配合全新的串扰



DLA-XC3800R能够支持主流的绝大部分高清3D格式, 包括并排与上下格式



两点灰阶白平衡微调系统

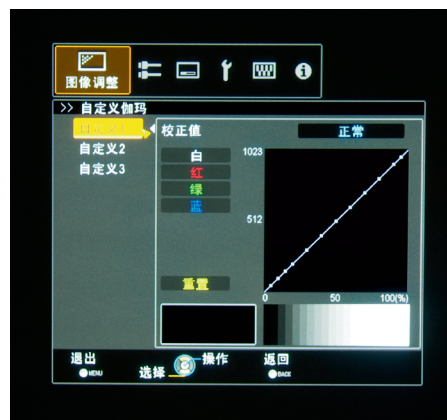


消除器, 分析左右眼的影像, 在不损失图像质量的情况下, 减低了左右眼之间串扰问题的出现, 影像更为流畅与自然。

而为了增强3D同步信号的覆盖能力, JVC为DLA-XC3800R搭配上全新的RF射频3D眼镜PK-AG3与同步信号发射装置PK-EM2, 信号范围达到10m, 对使用眼镜的数量也没有限制。如果用户手上还有JVC早期的红外线同步眼镜, DLA-XC3800R同样也能兼容红外线同步发射装置。

具备丰富的画面调整功能, 可满足大部分的校正需求

为了让用户使用更加简单快捷, DLA-XC3800R内置了三种屏幕校正功能与多种不同的预设模式, 例如当用户观看3D电影的时候, 直接切换到3D模式就能获得不错的画面效果。当然, DLA-XC3800R也带有相当丰富的画面调整功能, 包括白平衡微调与伽玛曲线校正。可惜的是, DLA-XC3800R并没有内置JVC中高端机型的色彩管理系统, 专业技术人员与发烧级玩家无法对色域空间进行校正。



多点伽玛曲线校正系统



更胜一筹的画面表现能力

为了更真实地体现DLA-XC3800R的能力, 笔者在测试之前先对投影机的白平衡与伽玛曲线进行了细致的调整, 同时也利用各种不同的测试软件优化了亮度与对比度的表现, 以获得最佳的画面动态范围。测试是基于影院与3D画面模式而进行, 笔者发现DLA-XC3800R在暗部与高光位细节方面与上一代机型相比更为突出, 色彩表现则维持了JVC一向饱满浓郁的特点, 人物肤色的把握也相当准确。在立体影像方面, DLA-XC3800R面对高速的动态影像都没有出现明显失真的问题, 同时画面的能量感也更胜从前, 即使使用135英寸的透声幕也能带来良好的画面通透感。

总结 View Point

作为一款3万元级别的LCoS家庭影院投影机, JVC通过显示核心、光学引擎、灯泡光源以及3D设备等方面的升级改造, 不管在2D画面的刻画还是3D立体影像的表达方面与以往机型相比都进步明显。