



使用说明书 使用指南

无线蓝牙立体声耳机 型号 HA-SD70BT



- ★感谢购买此商品。
- 使用前请认真阅读此使用说明书并正确使用。
- 使用前请认真阅读“安全方面的注意事项”。
- 阅读后请谨慎保存此说明书。

生产日期：2017.12

保修和售后服务

保修卡

杰伟世建伍（中国）投资有限公司（以下简称JVC公司）在中国大陆地区销售的JVC耳机享有自购买之日（以正式购货凭证日期为准）起一年保修服务。产品外包装上的中文保修卡、防伪贴以及外包装本身作为享有保修服务的共同保障，请妥善保管。

在此保修卡上明示的时期、条件下可以免费修理。由于出现的故障及其他情况，有可能无法修理而必须更换产品，请予以谅解。

- 客户所提供的个人信息，可能会用在保修期及以后的检查、售后服务中，请予以谅解。
- 保修期内，送修的耳机产品经由JVC公司或JVC公司授权人员检验认定故障属正常使用下发生，将提供免费修理，所有更换之零件归属本公司所有。保修服务不包括运输费用和不提供上门服务。进行维修时，要到购买此产品的商店中出示此保修卡。
 - 对于保修期间的修理及售后服务有什么不明之处，请联系购买此产品的商店或JVC建伍的售后服务中心。
 - 产品附件及其他装饰物、外包装不属于保修范围。当出现下列情况将不能享有杰伟世建伍（中国）投资有限公司提供的免费保修服务，可给予有偿服务：
 - 不能完全提供有效购买凭证、保修卡正本、防伪贴及产品外包装的；保修卡记载内容与产品不符的；保修卡有涂改或内容模糊无法辨认的；伪造防伪贴的。
 - 用户未按照说明书要求滥用、误用引起的产品故障或损坏。
 - 非JVC公司或JVC授权人员拆卸、修理而引起的故障或损坏。
 - 超出保质期的产品（有保修卡）。
 - 火灾、地震、洪水、雷电及其他的自然灾害、虫害、盐害、公害及异常电压、使用指定外的电源（电压、频率）等造成的损伤或损坏。
 - 除产品本机以外的故障原因（外部因素）。
 - 在家（例如用作专业产品、长时间使用或搭载在汽车、船舶上）以外使用。
 - 消耗品（电池等）的消耗。
 - 将要修理的产品直接寄到公司总部的邮费是由客户负担的。
 - 对于JVC建伍株式会社及其他的公司来说，此保证书并不是限制客户所拥有法律上的权利。对于保修期后的修理有不明之处，请联系购买此产品的商店或JVC建伍的售后服务中心。
 - 产品保修解释权归JVC公司所有。JVC公司在保修范围内有选择修理或更换产品的权利。
 - 此保证书只适用于中国国内。

有关客户个人信息的使用
在售后服务中得到的客户个人信息，JVC建伍及其相关公司（下文称为本公司），按照下述规定使用。
客户的个人信息只用在咨询、修理及确认客户中。
本公司保证会妥善的管理并在规定的时间内保管好客户的个人信息。
除下述情况外，本公司不会向第三者泄露客户的个人信息。
1. 为了实现上述的目的，将业务委托给相关合作公司时，而且此公司也采取了不会将客户的个人信息用于使用目的以外的情况的措施。
2. 基于法令法规，司法、行政或与此类似的机构提出要求时。
关于客户个人信息的咨询、商谈请联系咨询窗口。

机器名称：无线蓝牙立体声耳机 HA-SD70BT
原产国：中国制造
进口商：杰伟世建伍（中国）投资有限公司
地址：北京市朝阳区农展馆南路12号通广大厦1号楼1101室
网址：http://www.jvc.com.cn
咨询电话：021-62076823

JVC 杰伟世(中国)投资有限公司
JVC(CHINA)INVESTMENT CO.,LTD
JVC耳机保修卡
请用户保留此凭证

JVC耳机产品保修卡保修条款：
杰伟世（中国）投资有限公司在中国大陆地区销售的JVC耳机享有自购买之日（以正式购货凭证日期为准）起一年保修服务。产品外包装上的中文保修卡、防伪贴以及外包装本身作为享有保修服务的共同保障，请妥善保管。
在保修期内，送修的耳机产品经由JVC公司或JVC公司授权人员检验认定故障属正常使用下发生，将提供免费修理，所有更换之零件归属本公司所有。保修服务不包括运输费用和不提供上门服务。
产品附件及其他装饰物、外包装不属于保修范围。
当出现下列情况将不能享有杰伟世（中国）投资有限公司提供的免费保修服务，可给予有偿服务：
1. 不能完全提供有效购买凭证、保修卡正本、防伪贴及产品外包装的；保修卡记载内容与产品不符的；保修卡有涂改或内容模糊无法辨认的；伪造防伪贴的；
2. 用户未按照说明书要求滥用、误用引起的产品故障或损坏；
3. 非JVC公司或JVC授权人员拆卸、修理而引起的故障或损坏；
4. 超出保质期的产品（有保修卡）；
5. 产品保修解释权归JVC公司所有。JVC公司在保修范围内有选择修理或更换产品的权利。

产品型号：_____

购买日期：_____



杰伟世（中国）投资有限公司是JVC建伍株式会社的全资子公司，总部设在北京。
杰伟世（中国）投资有限公司是JVC品牌音视频及消费电子专业市场产品在中国大陆地区销售商，亦承担JVC品牌音视频及消费电子专业产品的售后服务。请访问杰伟世（中国）投资有限公司网站。

1000 0000 0000 0000 可查询真伪

刮开涂层，手机扫描二维码，关注官方微信，点击C服务，按提示步骤进行防伪查询！
查询网站：www.jvc.com.cn
公司地址：北京市朝阳区农展馆南路12号通广大厦1号楼1101室

保修卡样稿

安全方面的注意事项

为避免给使用者或他人带来人身伤害或造成财产损失，必须遵守以下所述的内容。在准确地理解了所述的标识、图示的内容后再阅读正文并遵守其内容。

- 无视标识的内容而进行错误的操作时，所发生的危害后果，将标识作如下分类并予以说明。

	危险 表示可能即刻就会出现人员的重伤或死亡。
	警告 表示可能会导致人员的死亡或重伤。
	注意 表示可能会导致人员受到伤害或导致财产损失。

促使注意的记号	禁止行为的记号	指示强制行为的记号

危险
表示要避免端子短路。勿与金属质地的项链和硬币等金属小物品放在一起保管或携带。

警告
在骑自行车、摩托车及开车的时候绝对不要使用耳机，否则会导致发生交通事故等。

注意
室外使用时，要充分注意周边的交通情况，否则会导致发生交通事故等。

注意
勿将其拆解、改装，否则会导致故障、发热、火灾或触电。

注意
USB线一定要插实，否则会导致起火或触电。

注意
请在湿气及灰尘少的地方使用、保管，否则会导致发热、起火或触电。

注意
使用本机时，勿将音量调得过大。如果长时间大音量的刺激耳朵，会对听力产生不良的影响。一开始就将声音调的过大的话，会使耳朵因突然接收到很大的声音而出现疼痛。音量要慢慢的调大。

危险
勿将其放入火中，也不要加热；勿在高温下进行充电、放置及使用；否则会导致故障、发热、触电及火灾。

警告
勿用湿手充电，否则会导致发热、火灾。

警告
勿施与强烈的冲击或投掷，否则会导致火灾、烧伤或受伤。

警告
勿放置在幼儿及儿童能触及的地方，如果耳机线缠绕上儿童的脖子会导致窒息，也有可能误食耳塞。

注意
在充电和使用时，勿用毛毯及衣物覆盖在本机上，否则会导致发热、起火。

注意
在使用质量不好的USB线、插头未插入到位时，请不要使用。否则会导致发热、起火。

使用上的注意事项

- 耳机等产品是直接和皮肤接触的，如果耳朵及肌肤感到异常时，请立即停止使用。如果继续使用可能会产生炎症及痒子。
- 因为金属部分会直接和皮肤接触，因此，对金属过敏或担心会过敏的人们请勿使用。此外，在温度低的冬天佩戴或使用，会感到冰凉。
- 类似冬季等干燥的季节，可能会由于静电而产生对耳朵的刺激。
- 请勿缠绕或强力拔出耳机线。会导致耳机线被扯断，而出现无法听到声音等不良。
- 如果在本机附近使用手机的话，可能会产生噪音。
- 安装有心脏起搏器的人请勿使用。本产品的电磁波可能会对心脏起搏器产生影响。
- 使用耳机时，要注意耳机可以转动的部分可能会夹住头发等。
- 拔出耳机的插头时，不要直接拽耳机线，而要握住插头部分一起拔。
- 因为耳塞是消耗品，所以即使在正常的使用及保管状态下，也会由于时间的变化而老化。
- 耳机本身很脏时，可以用拧干的湿布擦拭表面。

由于用户或第三者的错误使用及使用中出现的故障、其他不良或由于使用此产品而产生的损害除了法律上要求赔偿的部分以外，本公司不承担任何责任，请予以谅解。

主要规格

频响范围	6Hz~40,000Hz*
阻抗	32Ω*
电源	内置锂离子电池
电池持续时间	约20小时（根据使用条件不同而有所变化）
充电时间	约5小时
使用温度范围	5℃~40℃
重量	约277g（包含内置锂离子电池）
对应蓝牙协议	A2DP/AVRCP/HFP/HSP
附件	充电用USB线（0.3m）、收纳袋、专用耳机线（1.2m）

- 因本产品的改进，规格及外观如有更改，恕不另行通知，请予以谅解。
- *使用专用耳机线时

其他信息

- Bluetooth®的文字标识和标志是Bluetooth SIG, Inc.所拥有的注册商标，JVC建伍株式会社是在得到了许可的基础上使用这些标志。其他的商标及名称也是归各自的公司所有。
- NFC Forum, Inc.在美国其他国家登记的商标或注册商标。
- Qualcomm®aptX™audio是Qualcomm Technologies Internation, Ltd.的商标。
- iPhone是在美国及其他国家登记的美国Apple, Inc.的商标
- 本公司按照日本音响协会的高分辨率定义所生产的产品上带有此标识。此标识是注册商标。

Li-ion 00

本机内置的充电电池可以再利用。
客户请勿自行拆卸充电电池。

有毒有害物质，元素

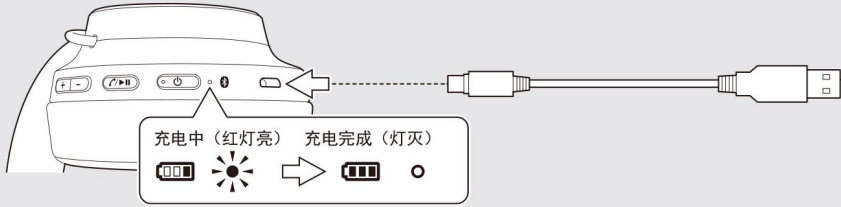
零件名称	有毒有害物质、元素					
	铅 (Pb)	水银 (Hg)	镉 (Cd)	六价铬 (Cr ⁶⁺)	多溴联苯 (PBB)	多溴二苯醚 (PBDE)
耳机单元	○	○	○	○	○	○
其他附属品	×	○	○	○	○	○

○：表示该有毒有害物质在该部件所有均质材料中的含量均在GB/T26572-2011标准限定的限量要求以下。
×：表示该有毒有害物质至少在该部件的某一均质材料中的含量超出GB/T26572-2011标准限定的限量要求。



1

充电



·本机可与启动后的计算机相连接，指示灯会亮起红灯，开始充电。
·充电时间约5小时。充完后指示灯会熄灭。
·充电中无法进行任何操作。

·请务必使用输出电压为5V的USB电源适配器，否则会导致故障及异常发热。
·充电时必须使用附带的充电用USB线。

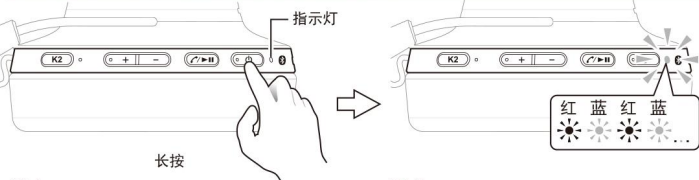
2

初次连接

请从切断电源的状态开始。

确认使用的机器，用(1)或(2)的方式与本机连接。

(1) 使用非NFC*功能连接，操作方法如下

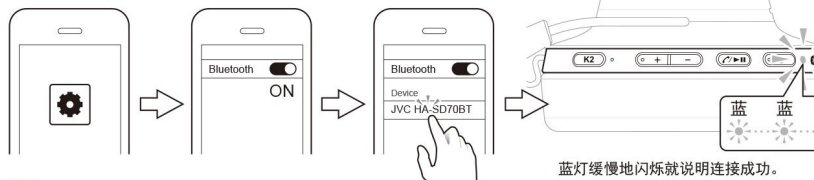


(1)-1 请长按按键，直至指示灯出现红灯/蓝灯交替闪烁。

(1)-2 确认指示灯的红灯/蓝灯交替闪烁时，才能放手。

*NFC功能

是一种短距离进行无线通信的技术。对应了NFC的智能手机单靠接触就可以进行机器的认证及连接。



(1)-3 打开对应智能设备上的蓝牙开关，选择本机。

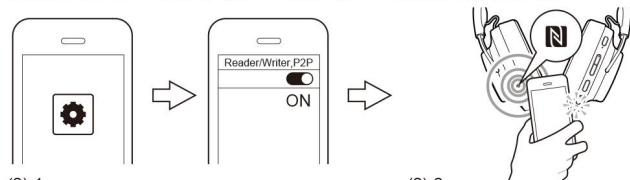
蓝灯缓慢地闪烁就说明连接成功。

如果指示灯红灯/蓝灯未能交替闪烁（只有红灯闪烁等）时，请参阅下面的4.切断电源后重新开始连接。

例1 (iPhone的情况下) “设定”->“蓝牙”->“蓝牙”开
例2 (其他的智能手机) “设定”->“蓝牙及网络”->“蓝牙”开
详细的内容请参阅对应智能设备的说明书。

(2) 使用NFC*功能连接，操作方法如下

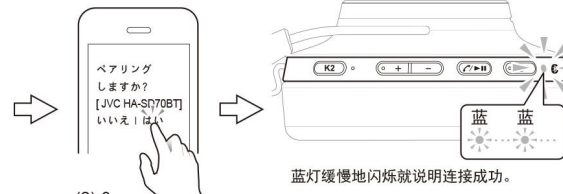
※智能设备对应了NFC功能时，使用NFC功能，只要与本机接触就可以简单的连接。



(2)-1 在对应智能设备的设置界面打开NFC功能。

(2)-2 将对应智能设备的NFC天线和本机的N标志接触，直至指示灯红灯/蓝灯交替闪烁。

智能设备的NFC天线位置，请参阅对应智能设备的说明书



(2)-3 按照对应智能设备的画面指示连接。

蓝灯缓慢地闪烁就说明连接成功。

设定方法的示例：“设置”->“其他设置”->“NFC/手机钱包设定”->“Reader/Writer, P2P”
详细的内容请参阅对应智能设备的说明书。

根据智能设备的不同，在操作(2)-2的步骤时本机可能会出现红灯/蓝灯的闪烁。
这种情况下就要参考上述步骤(1)-3打开对应智能设备的蓝牙后选择本机。

3

听音乐

播放/暂停

·按1下

下一曲

·快速按2下

上一曲或回到

此曲目的开头

·快速按3下

音量：大

·按1下

·持续按音量会增大

音量：小

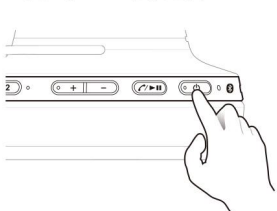
·按1下

·持续按音量会减小

4

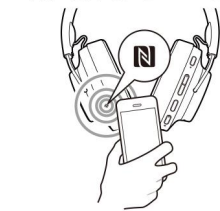
开关电源

<使用非NFC*功能连接>



请长按3秒以上。

<智能设备对应了NFC*功能>



请贴近本机。

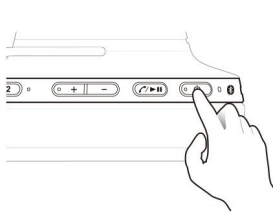
指示灯完全熄灭就说明切断了电源。

5

与已连接过的机器再次连接

请从切断电源的状态开始。

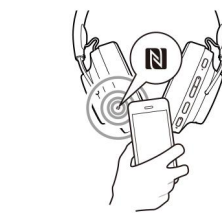
<使用非NFC*功能连接>



智能设备的蓝牙功能处于开的状态下，长按本机开关键3秒以上。指示灯会缓慢地闪烁蓝色，与最后一次连接的机器自动的进行连接。

无法连接时，请从上述2.开始重新连接智能设备。

<智能设备对应了NFC*功能>



智能设备的蓝牙功能处于开的状态下，本机和智能设备相接触，本机就会打开电源。按照智能设备的画面指示进行连接。

<杰伟世建伍（中国）官网耳机详情信息>

扫一扫直达JVC官网耳机信息详情页面，
或输入以下网址登录官网查询。
<http://www.jvc.com.cn/headphone/index.html>



<杰伟世建伍（中国）官方微信、微博>



微信扫一扫
关注官方微信



微信扫一扫
关注官方微博